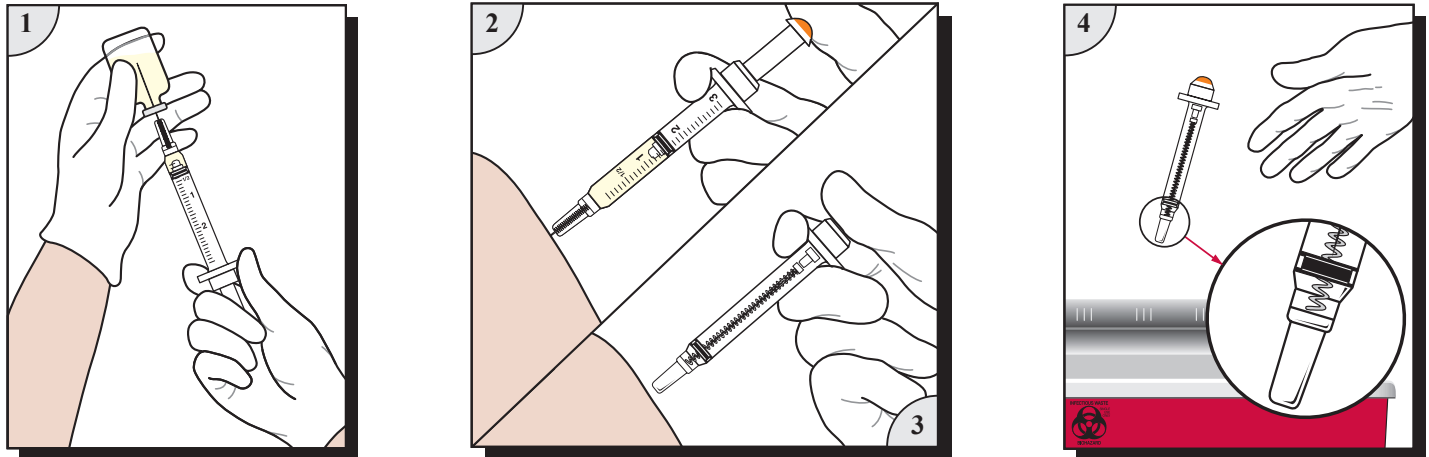




VANISHpoint™

Siringa



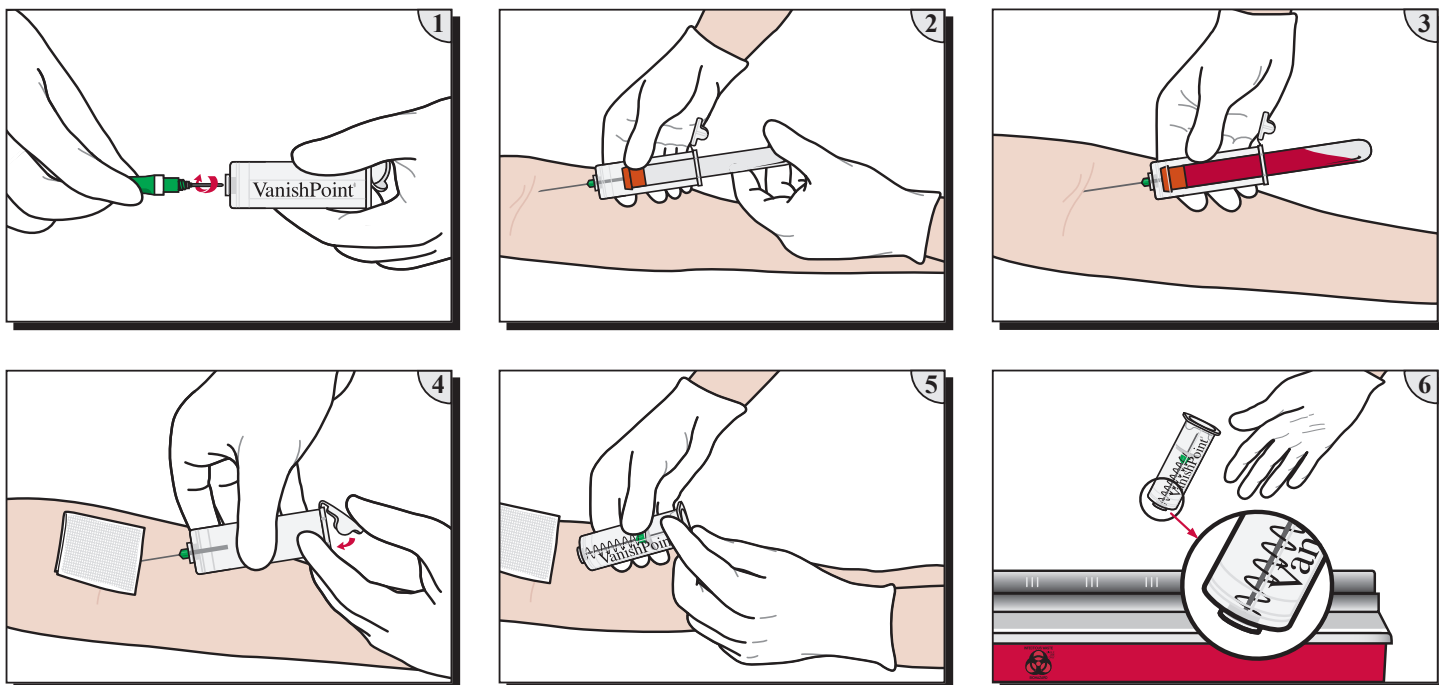
Precauzioni:

- Monouso.
- Il contenuto è sterile, non tossico e non pirogenico. Non adoperare se il prodotto o la confezione sono danneggiati.
- Non contiene lattice di gomma naturale.
- Adoperare solo con l'ago collegato. L'ago non può essere cambiato.
- La retrazione automatica dell'ago avviene solo quando il cilindro è vuoto e dopo avere premuto completamente lo stantuffo.

Le informazioni di uso del prodotto:

1. Preparare e fare l'iniezione usando la tecnica asettica conforme alla prassi ospedaliera.
2. Per l'iniezione nei pazienti, continuare a spingere lo stantuffo per attivare la retrazione automatica dell'ago **mentre quest'ultimo si trova ancora nel paziente.**
Per iniezioni endovenose, continuare a spingere lo stantuffo per attivare la retrazione automatica dell'ago e **rimuovere immediatamente l'ago dall'apertura. La dose completa viene somministrata solo quando la ritrazione dell'ago è attivata.**
Per applicazioni nelle quali il contenuto completo non viene somministrato, espellere il contenuto rimanente e attivare la ritrazione dell'ago.
3. L'ago si retrarrà automaticamente nella siringa, evitando l'esposizione all'ago contaminato e rendendo la siringa non riutilizzabile.
4. Gettare la siringa VanishPoint® nel recipiente previsto per lo scarto di strumenti affilati, secondo la prassi adottata dall'istituto.

Porta-fiale per raccolta di sangue



Precauzioni:

- Monouso.
- Non adoperare se il prodotto è danneggiato.
- Non contiene lattice di gomma naturale.
- Adoperare con aghi normali per la raccolta di più campioni di sangue di lunghezza non superiore a 38 mm.
- Non adoperare né con serie di aghi alettati né con adattatori luer.
- Non tentare di rimuovere l'ago per raccolta di sangue dal porta-fiale dopo la retrazione.

Le informazioni di uso del prodotto:

1. Infilare accuratamente l'ago per raccolta di più campioni di sangue nel porta-fiale. Togliere il cappuccio dell'ago quando si è pronti all'uso.
2. Eseguire la puntura della vena seguendo la prassi ospedaliera.
3. Introdurre la fiala di raccolta di sangue nel porta-fiale, spingendo la fiala in avanti finché il sangue non inizi a fluire. Quando la fiala per raccolta di sangue è piena, rimuoverla e ripetere l'operazione con altre fiale, secondo la necessità. Per fiale di piccolo diametro, adoperare l'adattatore per fiale di piccolo diametro VanishPoint® con porta-fiale.
4. **Mentre l'ago è ancora infilato nella vena del paziente**, dopo aver rimosso l'ultima fiala, chiudere ed applicare il cappuccio in modo sicuro nel porta-fiale.
5. L'ago verrà automaticamente reintrodotto dalla vena del paziente rientrando nel porta-fiale.
6. Gettare il porta-fiale nel recipiente previsto per lo scarto di strumenti affilati, secondo la prassi adottata dall'istituto.