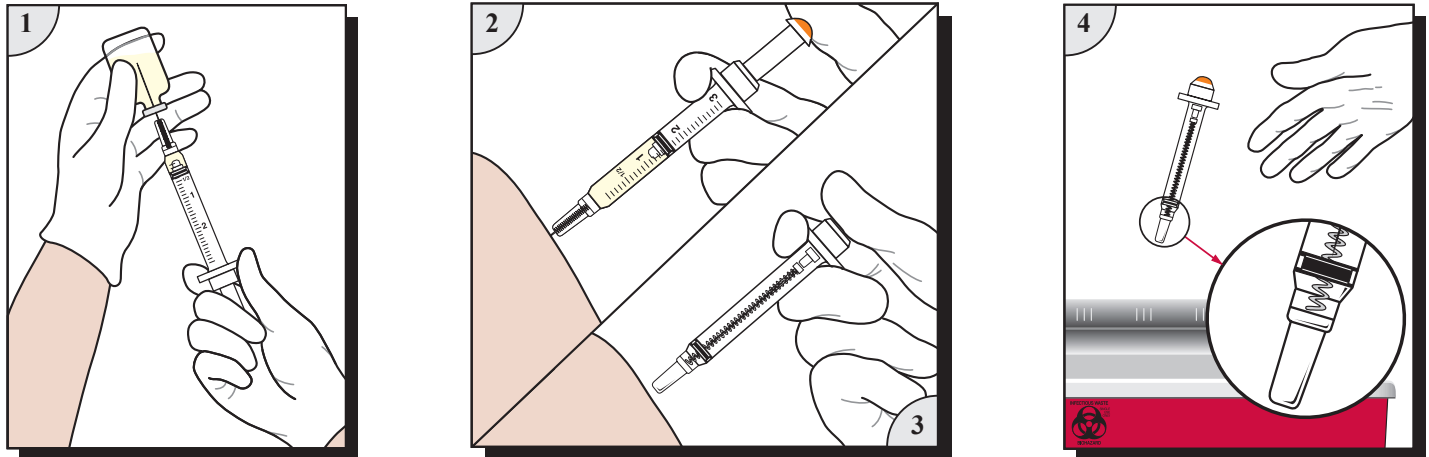




VANISHpoint™

Injektionsspritze



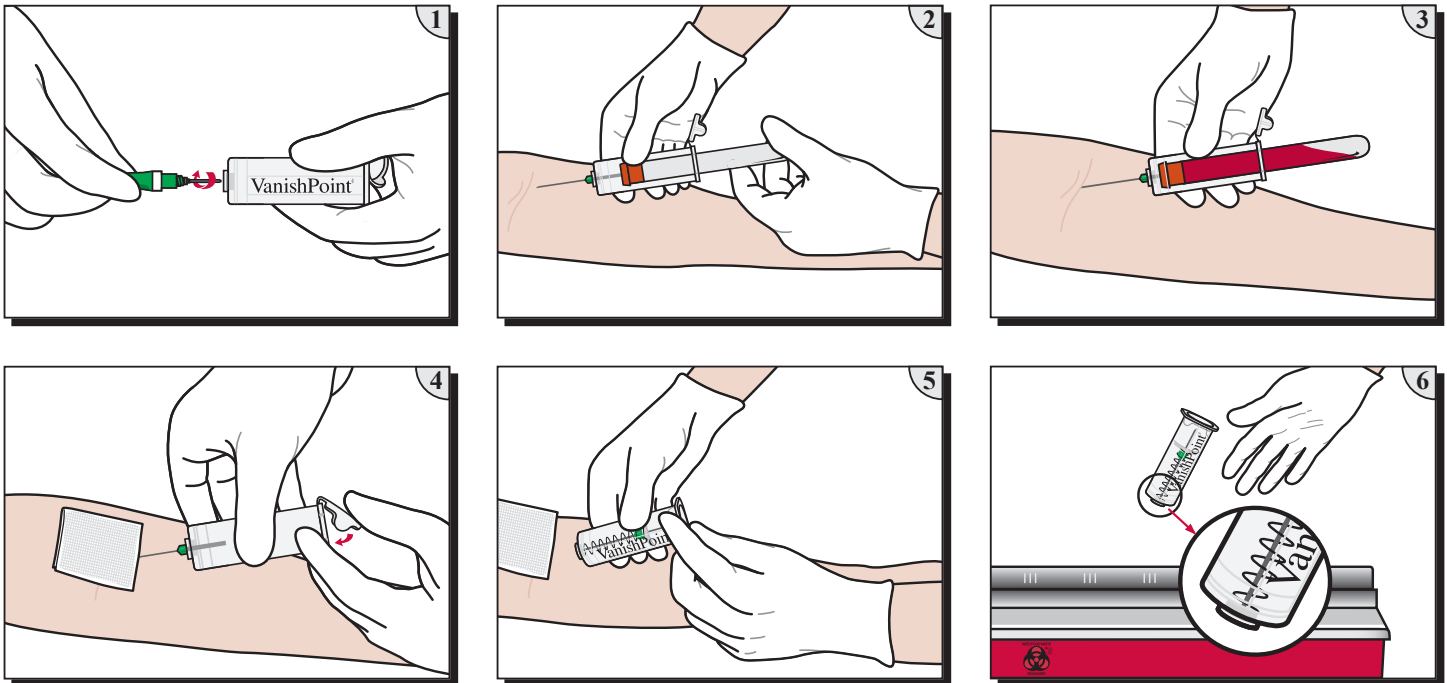
Vorsichtsmaßnahmen:

- Nur zum einmaligen Gebrauch.
- Inhalt ist steril, ungiftig und nicht-pyrogen. Bei beschädigter Verpackung das Produkt nicht verwenden.
- Enthält keinen Naturlatex.
- Nur mit der angebrachten Kanüle verwenden. Die Kanüle kann nicht ausgetauscht werden.
- Die Kanüle wird nur dann automatisch zurückgezogen, wenn der Zylinder geleert und der Kolben vollständig nach unten gedrückt ist.

Produktverbrauchsinformationen:

1. Injektionen sind gemäß der geltenden Bestimmungen mit aseptischen Techniken vorzubereiten und zu verabreichen.
2. Für Injektionen in Patienten den Kolben weiter nach unten drücken, um die automatische Retraktion der Kanüle auszulösen, **während sich die Kanüle noch im Patienten befindet.**
Für Injektionen in i.v. Spritzenports den Kolben weiter nach unten drücken, um die automatische Retraktion der Kanüle auszulösen, **und anschließend die Kanüle umgehend vom Spritzenport entfernen. Die volle Dosis wird nur bei Aktivierung der Nadelretraktion verabreicht.**
Bei Anwendungen, bei denen nicht der vollständige Inhalt verabreicht wurde, den verbliebenen Inhalt entleeren und Nadelretraktion aktivieren.
3. Die Kanüle wird automatisch in die Spritze zurückgezogen. So wird Kontakt mit der kontaminierten Kanüle verhindert, und die Spritze kann nur einmal verwendet werden.
4. Die VanishPoint® Spritze vorschriftsgemäß in einem Abfallbehälter entsorgen.

Blutentnahmeröhrchenhalter



Vorsichtsmaßnahmen:

- Nur zum einmaligen Gebrauch.
- Nicht verwenden, wenn das Produkt beschädigt ist.
- Enthält keinen Naturlatex.
- Mit herkömmlichen, zur mehrfachen Blutentnahme geeigneten Kanülen mit einer Länge von bis zu 38 mm benutzen.
- Nicht mit Butterfly-Kanülensets oder Luer-Adaptoren benutzen.
- Nicht versuchen, die Blutentnahmekanüle nach der Retraction vom Röhrchenhalter zu entfernen.

Produktverbrauchinformationen:

1. Die zur mehrfachen Blutentnahme geeignete Kanüle fest auf den Röhrchenhalter schrauben. Direkt vor dem Gebrauch den Kanülenschutz abnehmen.
2. Die Venenpunktion vorschriftsgemäß durchführen.
3. Das Blutentnahmeröhrchen in den Röhrchenhalter einführen und hineindrücken, um den Blutfluß einzuleiten. Das gefüllte Röhrchen herausziehen und bei Bedarf zusätzliche Röhrchen zur weiteren Blutentnahme verwenden. Für Röhrchen mit kleinem Durchmesser den VanishPoint® Adapter mit kleinem Durchmesser und Röhrchenhalter benutzen.
4. Sobald das letzte Röhrchen entfernt wurde und **sich die Kanüle noch im Patienten befindet**, die Verschlusskappe fest in den Röhrchenhalter drücken.
5. Die Kanüle wird automatisch aus der Vene des Patienten in den Röhrchenhalter gezogen.
6. Den Röhrchenhalter vorschriftsgemäß in einem Abfallbehälter entsorgen.