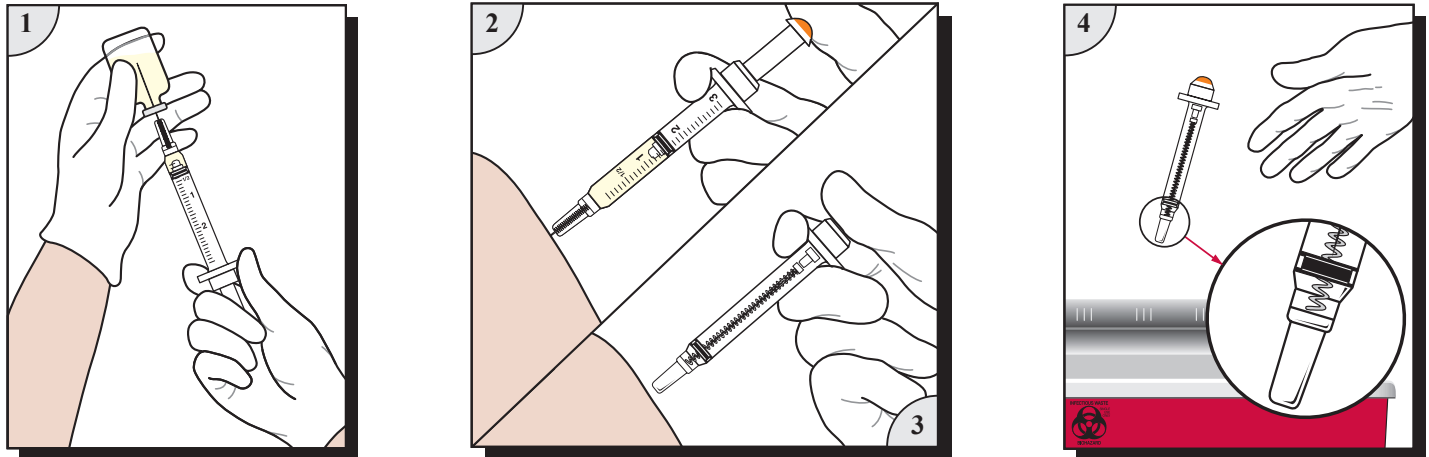




VANISHpoint™

Seringue



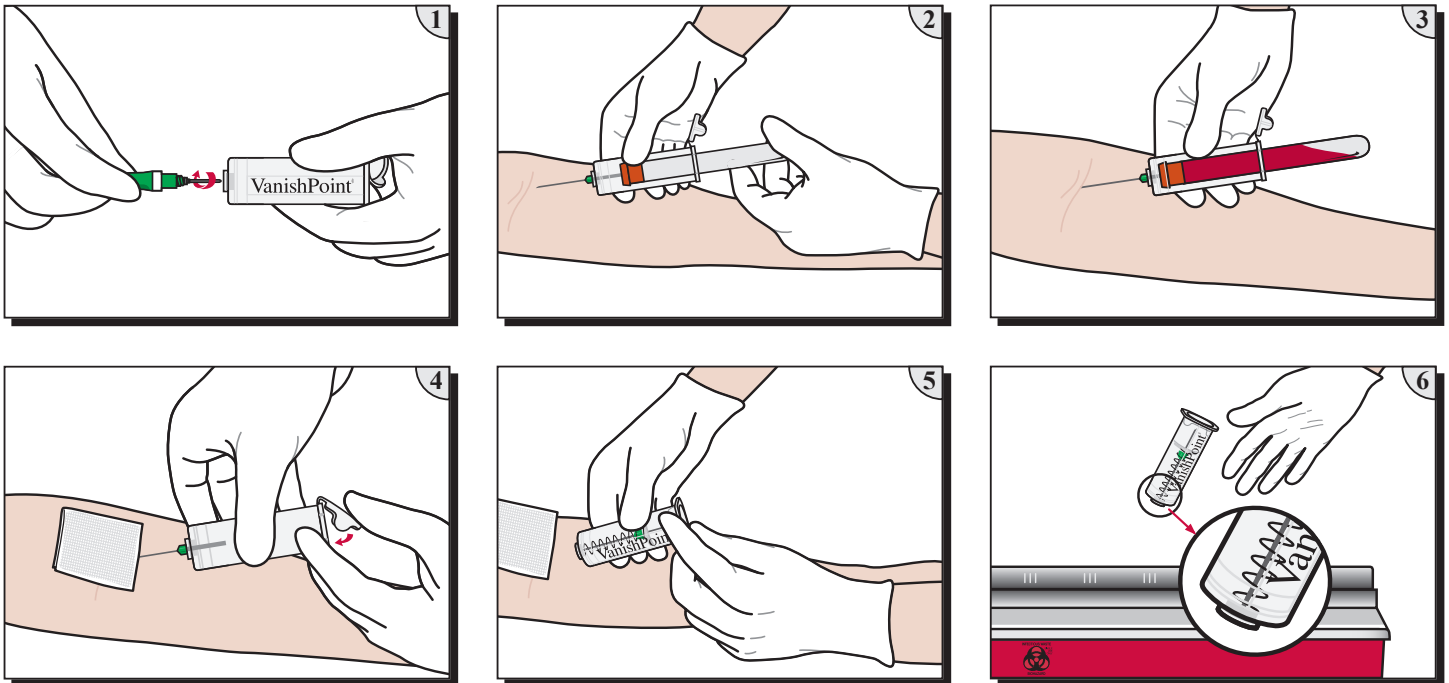
Précautions:

- À usage unique.
- Le contenu est stérile, non toxique et apyrogène. Ne pas utiliser si le produit ou l'emballage est endommagé.
- Ne contient pas de caoutchouc de latex naturel.
- À utiliser uniquement avec l'aiguille jointe. Ne pas remplacer l'aiguille.
- L'aiguille ne se rétracte automatiquement que lorsque le cylindre de la seringue est vide et que le piston est complètement poussé.

L'information d'utilisation de produit:

1. Préparer et effectuer l'injection en utilisant la technique aseptique conforme au protocole de l'établissement.
2. Pour une injection à un patient, continuer à appuyer sur le piston pour activer la rétraction automatique de l'aiguille **tandis que celle-ci se trouve toujours dans le patient.**
Pour une injection dans un site d'accès intraveineux, continuer à appuyer sur le piston pour activer la rétraction automatique de l'aiguille **et retirer immédiatement l'aiguille du site d'accès. Une dose complète n'est administrée que lorsque le retrait de l'aiguille est activé.**
Pour des applications ne nécessitant pas l'administration de tout le contenu, expulser le reste du contenu et activer le retrait de l'aiguille.
3. L'aiguille se rétracte automatiquement dans la seringue, évitant ainsi une exposition à une aiguille contaminée et rendant la seringue non réutilisable.
4. Mettre au rebut la seringue VanishPoint® dans un récipient approprié aux instruments pointus conformément au protocole de l'établissement.

Porte-tubes de recueil de sang



Précautions:

- À usage unique.
- Ne pas utiliser si le produit est endommagé.
- Ne contient pas de caoutchouc de latex naturel.
- À utiliser uniquement avec des aiguilles à multiprélèvements sanguins classiques d'une longueur maximale de 38 mm.
- Ne pas utiliser avec des jeux d'aiguilles à ailettes ni avec des adaptateurs luer.
- Ne pas essayer de retirer l'aiguille de prélèvement sanguin du porte-tubes après sa rétraction.

L'information d'utilisation de produit:

1. Bien introduire l'aiguille à multiprélèvements sanguins dans le porte-tubes. Retirer le cache de l'aiguille au moment de l'emploi.
2. Effectuer la ponction veineuse conformément au protocole de l'établissement.
3. Introduire le tube de prélèvement sanguin dans le porte-tubes en le poussant afin que l'écoulement du sang commence. Retirer le tube une fois rempli. Le cas échéant, répéter la procédure pour les tubes supplémentaires. Pour les tubes de petit diamètre, utiliser l'Adaptateur pour tubes de petit diamètre VanishPoint® avec le porte-tubes.
4. Une fois le dernier tube retiré, **l'aiguille se trouvant toujours dans la veine du patient**, remettre le capuchon en place sur le porte-tubes.
5. L'aiguille se rétracte automatiquement hors de la veine du patient et rentre dans le porte-tubes.
6. Mettre le porte-tubes au rebut dans un récipient approprié aux instruments pointus conformément au protocole de l'établissement.